



SNUDI FO 13

Syndicat National Unifié des Directeurs, Instituteur
professeurs des écoles, psyEN et AESH du 1er degré
des Bouches du Rhône

FORCE OUVRIERE

📍 Vieille Bourse du travail

Place Léon Jouhaux

CS 20540 13232 Marseille Cedex 01

☎ 04.91.00.34.22 / 07.62.54.13.13

✉ contact@snudifo13.org



vendredi 5 décembre 2025

INFOS ADMINISTRATIVES & NOUVEAUX STAGES

Temps partiels 2026-2027

Forfait mobilités durables

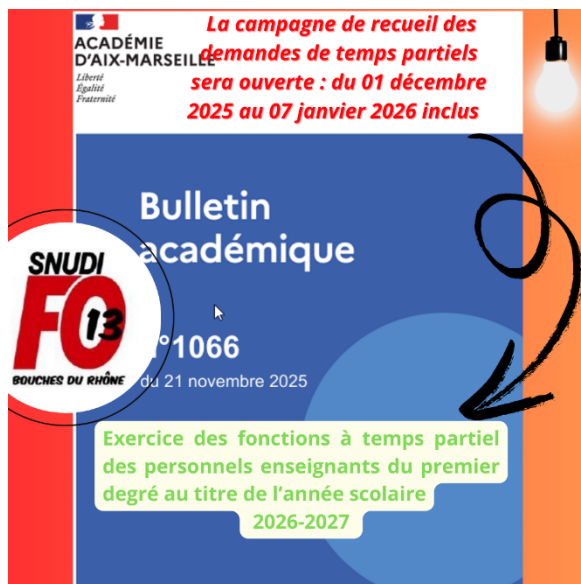
Mobilités détachement

Stage intersyndical amiante

Stage inclusion scolaire

Campagne de recueil des demandes de temps partiels

Du 01 décembre 2025 au 07 janvier 2026 inclus



procédure se fait par COLIBRIS !

Le temps partiel en vue d'une demande de retraite progressive doit également être sollicité sur COLIBRIS.

[En savoir plus](#)

Forfait mobilités durables - Modalités de versement dans l'académie d'Aix-Marseille - Année civile 2025

Bulletin académique
n°1068 [\[CIRCULAIRE à](#)

[télécharger\]](#)

[\[Annexe 1\]](#) [\[Annexe 2\]](#)

La démarche est dématérialisée
sur la plateforme Colibris.

La démarche est disponible sur
Estérel dans le menu "Tous
personnels" et rubrique

"Prestations sociales",
démarche "RH - Demande de
versement du forfait mobilités
durables 2025"

Le lien direct [\[ICI\]](#)

Dossier à transmettre du 8
décembre au 31 décembre 2025

Mise en paiement du FMD : au
cours du 1^{er} trimestre 2026

[En savoir plus](#)



Mobilité/détachement/rentrée 2026

Détachement de fonctionnaires de catégorie A dans les corps des personnels enseignants des premier et second degrés, des personnels d'éducation et des psychologues de l'éducation nationale relevant du ministère chargé de l'éducation nationale - Rentrée 2026

La campagne de recrutement par la voie du détachement est ouverte **du 21 novembre au 21 décembre...**

[En savoir plus](#)

Mobilité/détachement
Détachement de fonctionnaires de catégorie A dans les corps des personnels enseignants des premier et second degrés, des personnels d'éducation et des psychologues de l'éducation nationale relevant du ministère chargé de l'éducation nationale - Rentrée 2026

La campagne de recrutement par la voie du détachement dans les corps enseignants des 1er et 2d degrés est ouverte **du 21 novembre au 21 décembre 2025**

Circulaire rentrée 2026 [ici](#)

SNUDI FO 13
BOUCHES DU RHÔNE

Stage intersyndical "Agir contre l'amiante"



Session du 19 janvier à Marseille [\[inscription ICI\]](#) avant le vendredi 19 décembre

Session du 20 janvier à Salon [\[inscription ICI\]](#) avant le vendredi 19 décembre

Vous recevrez au plus tard le vendredi 19 décembre votre convocation et votre demande d'autorisation d'absence à transmettre à votre IEN un mois avant la date du stage (délais de rigueur)

Stage inclusion scolaire



STAGE

Inclusion scolaire

2 0 2 5

MARSEILLE - A L'UD FO 13

Vieille Bourse du travail - Place Léon Jouhaux

2 0 2 6

Pour tous les personnels de l'Education Nationale

Historique de la prise en charge du handicap en France, organisation de l'ASI évolutions, inclusion scolaire contradictoire avec l'enseignement spécialisé ? échantillons sur les situations connues dans les établissements, F3SCT (nouvelle instance), Acte de l'école inclusive, l'action syndicale et les outils à disposition, la défense de l'enseignement spécialisés, les dispositifs de l'école inclusive...

VOUS AVEZ DROIT À 12 JOURS DE STAGE PAR AN
INSCRIPTION EN LIGNE

VENDREDI 30 JANVIER 2026

à Marseille (UD FO 13)

Inscription au plus tard auprès de votre IEN le 30 décembre
(1 mois avant la stage - délai de rigueur)



**CLIQUEZ ICI POUR
VOUS INSCRIRE**

